



NyeVeier

Ringeriksporteføljen

Bjørn Einar Bjordal

Bærum kommune, 28.02.2023

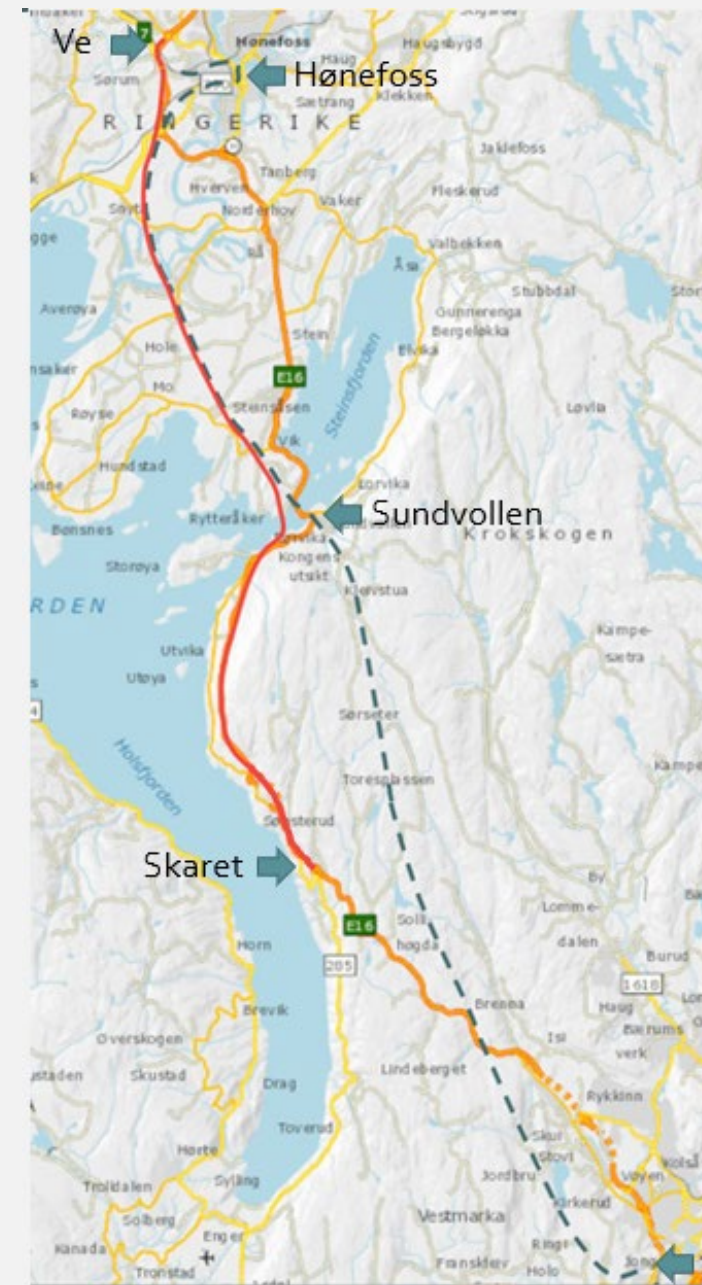
Litt fakta om Ringeriksporteføljen



- Prosjektet etableres som fellesprosjekt i JBV/Bane NOR 1. mars 2016
- Forslag til reguleringsplan overleveres KMD for vedtak 20. mai 2019
- Statlig reguleringsplan vedtatt av KMD 27. mars 2020

- Prosjektet overføres til Nye Veier 1. august 2021
- AP/SP regjeringen foreslo i statsbudsjettet for 2023 å splitte vei og bane, og legge bane tilbake til Bane NOR
- Prosjektet ble etter protester likevel ikke splittet og forblir i Nye Veier, men uten at det blir tilført penger

- Prosjektoppstart avhenger av NTP 2025-2036 som legges frem våren 2024



Litt fakta om Ringeriksporteføljen



- Bygging av 24 km høystandard motorvei og 40 km høyhastighets dobbeltspor jernbane
- 11 km felles trase vei og bane
- Totalt 26 km dobbeltspor jernbanetunnel pluss 23 km service- og rømningstunnel
- Totalt 10,5 km veitunnel (inkl. 2-løps tunneler)
- 3 større brustrekninger totalt 1,8 km på vei og 1,5 km på bane
- 3 store kryssløsninger for veg, en ny stasjon for tog
- Forventet totalkost 36 milliarder 2020-kr
- 9 store milliardentrepriser
- Total byggetid ca. 11 år



Gjenbruk av masser i Ringeriksporteføljen

Gjenbruk av masser i Ringeriksporteføljen



- **Porteføljestyring** av massehåndteringen og deponikapasiteten på tvers av entreprisegrensene gir prosjektet bl.a. reduserte transportkostnader og reduserte terrenginngrep i forhold til deponering av overskuddsmasser.
- Nye Veier **sparer både penger, miljø og klima** ved å legge sine 16 millioner tonn sprengstein inn i en slik byggherrestyrt portefølje.
- Tiltaket **etablerer betydelig infrastruktur** på Avtjerna som legger til rette for at andre offentlige byggherrer, stat og kommune kan videreføre aktiviteten etter at prosjektet er gjennomført.
- Tiltaket **følger Miljødirektoratets anbefalinger** fra «Tverrsektorielt prosjekt om disponering av stein og jordmasser som ikke er forurenset», og vil således kunne være en pilot for hvordan gjenbruk av masser på tvers av entreprisegrenser kan gjennomføres i praksis.

Gjenbruk av masser i Ringeriksporteføljen

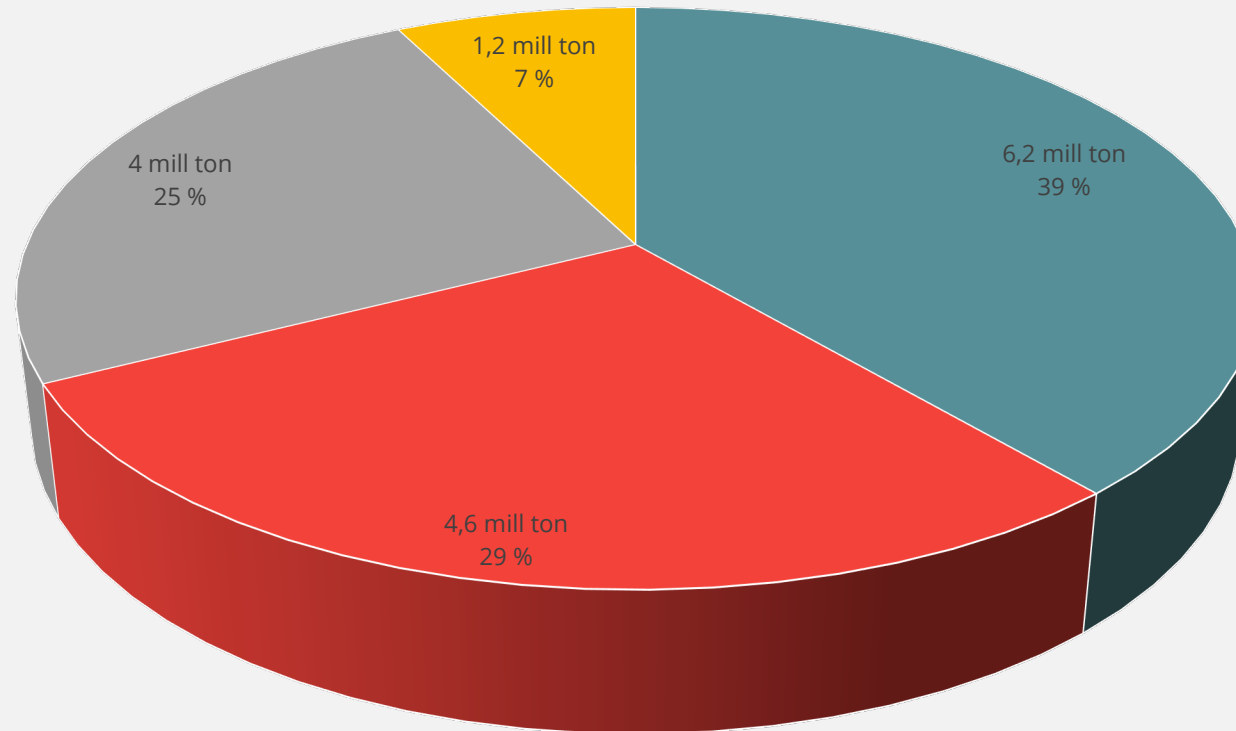


- Gjenbruk av masser på tvers av entreprisegrenser
- Egen massehåndteringsentreprise på anleggsområdet på Avtjerna
 - Mottak av sprengstein fra tunnelentreprisene
 - Knusing til kvalitetsmasser og betongtilslag
 - Leveranse av masser og tilslag til entreprisene som trenger masser
- Sikrere at ca. 70 % av massene blir gjenbrukt i prosjektet og at de resterende volumene enten går til oppbygging av terreng for fremtidig ressursbank, industri eller boligutvikling eller som kvalitetsmasser til andre prosjekter
- Unngå at massehåndtering blir en konkurransevridende faktor mellom de ulike entreprenørene og at vi som byggherre opplever en prisdrivende konkurranse, hvor vi konkurrer med oss selv om våre egne masser. Først om deponikapasitet og så om tilgang til masser

Gjenbruk av masser i Ringeriksporteføljen



16 millioner tonn sprengstein



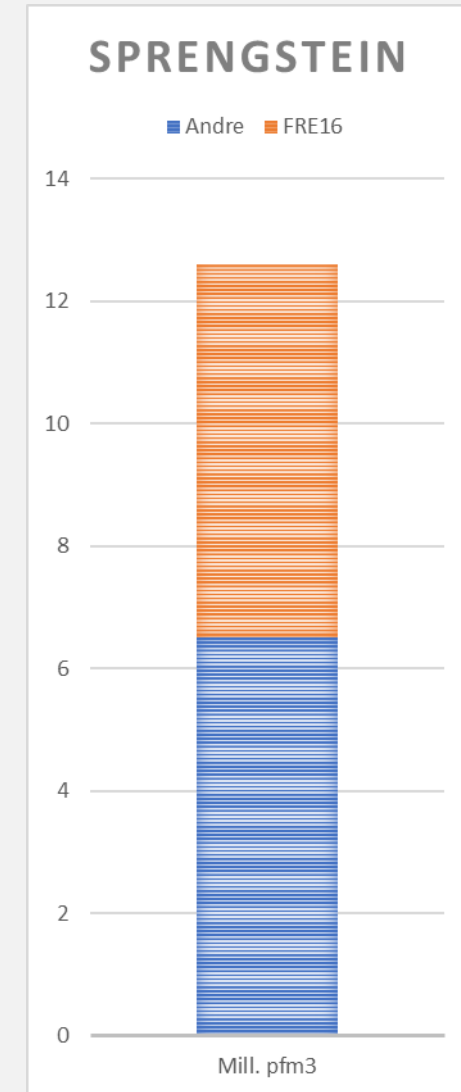
■ Sprengsteinsfyllinger ■ Kvalitetsmasser og betongtilslag ■ Permanente terrengreguleringer ■ Ressursbank

Offentlig – offentlig samarbeid

Masser fra pågående og fremtidige infrastrukturprosjekter



- **Ringeriksbanen og E16 Skaret-Hønefoss (FRE16)**
 - Massebalanse
 - 6,1 mill. pfm3 sprengstein
 - Forutsetter gjenbruk på tvers av entreprisegrensene (8 store milliard entrepriser)
 - 100 % gjenbruk (hvorav 70-80 % i prosjektet)
 - Overskudd går til permanente terrengreguleringer og ressursbank på Avtjerna
- **E16 Bjørum-Skaret**
 - Massebalanse
 - 2 mill. pfm3 sprengstein
 - Overskudd går til fyllinger i Skaret
- **E18 Lysaker-Ramstadsletta**
 - 0,2 mill. pfm3 sprengstein
 - Overskuddsmassene er bl.a. planlagt levert til Lakseberget
- **Fornebubanen**
 - 1,6 millioner pfm3 sprengstein
 - Massene går til lokale pukkverk for foredling og gjenbruk
 - VIMAS på Fornebu
 - Franzefoss på Steinskogen
- **Oslo VAV vanntunnel Holsfjorden-Oslo**
 - 2,5 mill. pfm3 sprengstein/TBM-masser
 - Massene går til utbygging av Drammen havn/Lierstranda og til lokalt pukkverk på Toverud ved Holsfjorden
- **Asker og Bærum vannverk nytt vannanlegg på Kattås**
 - 0,2 millioner. pfm3 sprengstein
 - Massene går til foredling på Franzefoss på Steinskogen og til gjenbruk til bl.a. utbedring av turveier i marka



Utførte og pågående arbeider for å tilrettelegge Avtjerna for FRE16s anleggsvirksomhet



- Etablering av ny av- og påkjøring til Avtjerna
 - FRE16s andel 42 mill. kr
- Overvann, spillvann og høyspent
 - Ca. 150 mill. total kostnad
 - FRE16 55 %, SVV 20 % og BK 25 %
- Vannrensing
 - Prosjektert løsning 100 mill. kr
- Boliger og hytter som erverves og fraflyttes før anleggsvirksomheten starter
 - 25-30 mill. kr
- **Totalt påløpt for FRE16 så langt: > 150 mill. kr**

Rigg- og anleggsområde på Avtjerna



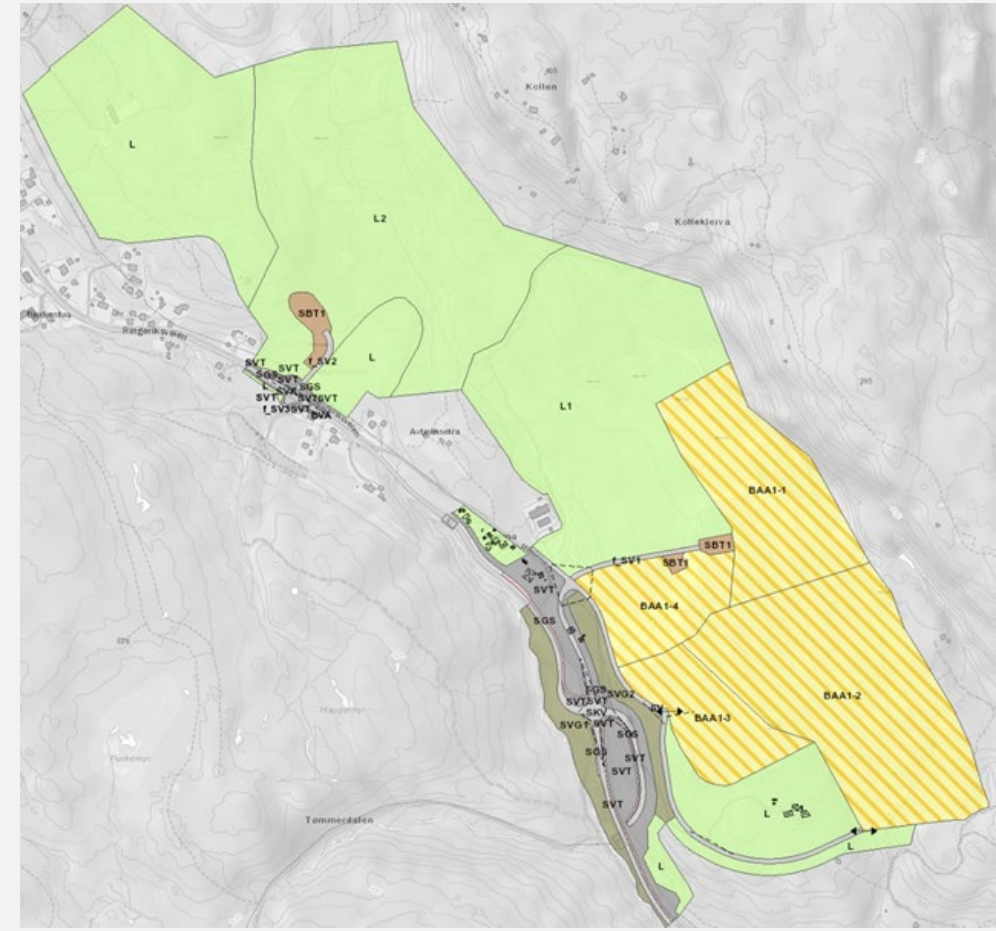
Områdebeskrivelse – reguleringsplan for Avtjerna



Anleggsperiode - midlertidig situasjon



Permanent situasjon – etter anleggsperioden



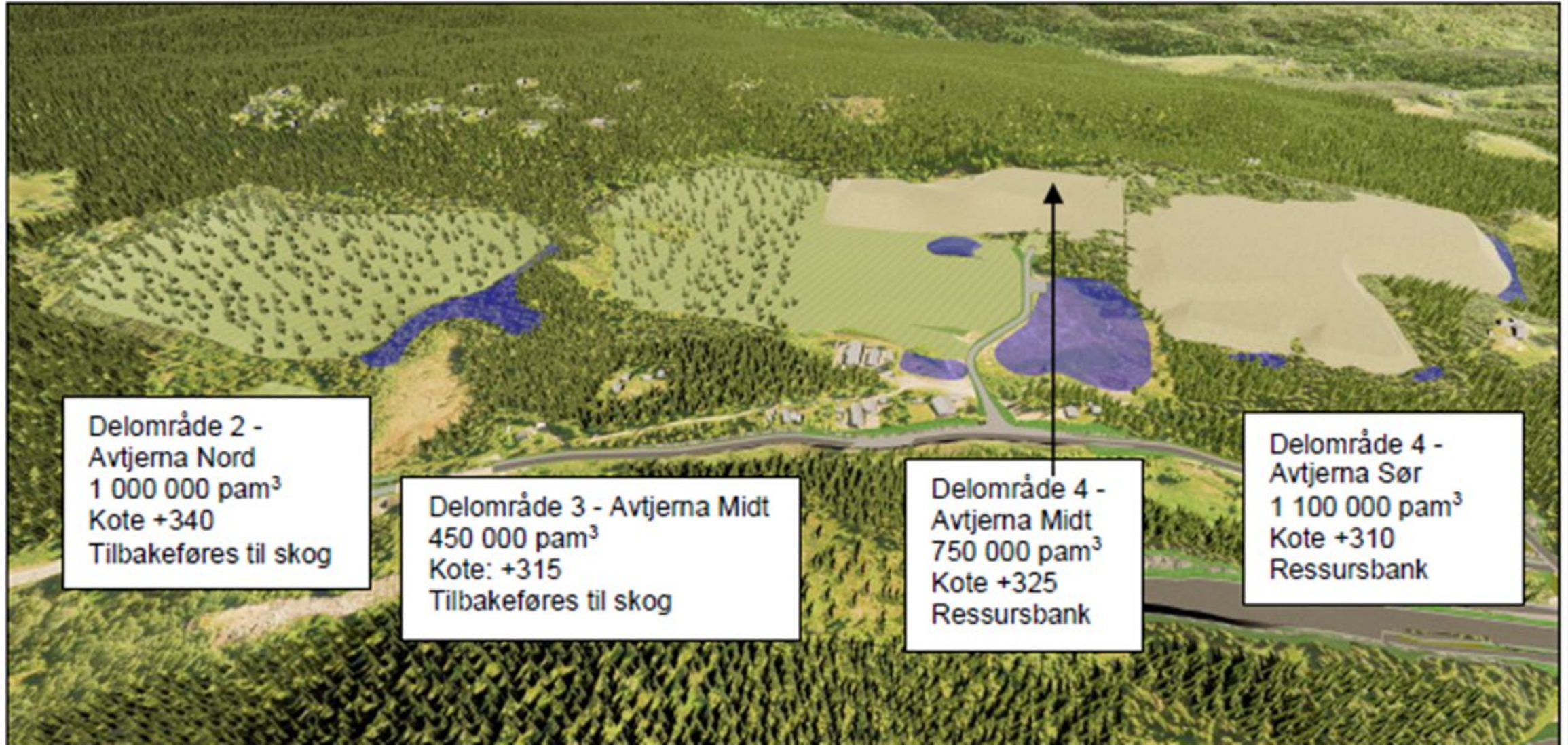
Aktiviteter på rigg- og anleggsområdet på Avtjerna



- Bygge 23 km jernbanetunnel med service- og rømningstunnel i parallell fra Jong til Sundvollen
 - Tunneldrift
 - Tipp for tunnelmasser
 - Masseinntak, deponi, lager, foredling og leveranse av kvalitetsmasser og betongtilslag
 - Miljøtiltak: Sikre kontrollert avrenning og vannrensing
 - Betong- / elementproduksjon for tunnel-lining
 - Betong- / elementproduksjon for fastspor i tunnel
 - Sammenstilling av jernbanesystemer for installasjon i tunnel
 - Kontorer og innkvartering for 3 milliardentrepriser
- Entreprisene i FRE16 henter kvalitetsmasser og betongtilslag til eget bruk

*) Listen over er ikke uttømmende og viser kun noen av hovedaktivitetene.

Avtjerna med maksimal utnyttelse av permanente terrengreguleringer



Takk for oppmerksomheten